

EMCASA

ESTRUCTURAS METÁLICAS



ER-0278/2013



EMCASA

Historia de una **marca**



Cayo Sempere Prats



Cayo Sempere Gimeno

Aunque EMCASA no se constituye hasta 1997, nuestros orígenes se remontan a la primera mitad del pasado siglo, contando así con más de sesenta años de experiencia en el sector.

Por aquellas fechas, nuestro tatarabuelo Cayo Sempere Prats y nuestro bisabuelo Cayo Sempere Gimeno, se dedican al oficio de la herrería en Onil (Alicante).



Cayo Sempere Vidal

Esta actividad se va diversificando y ya de la mano de nuestro abuelo, Cayo Sempere Vidal, pasa por varias etapas:

- Forja; verjas, cerraduras, aperos de labranza, etc...
- Fabricación de arcabuces para las fiestas de Moros y Cristianos
- Perfiles metálicos para persianas
- Carpintería metálica para naves industriales, viviendas, etc...



Finalmente, en 1962, debido a la gran demanda tanto para vivienda como para la creciente industria juguetera, se inicia la fabricación de estructuras metálicas propiamente dicha.





En 1964, con el objetivo de ampliar el negocio, nos desplazamos a la zona de Elda-Petrer, tras comprobar la creciente demanda de este tipo de estructuras para la industria del calzado.

En 2.018 ampliamos nuestras instalaciones en TIBI-ALICANTE, donde centralizamos todos nuestros talleres y oficinas, en una superficie de 14.000m².



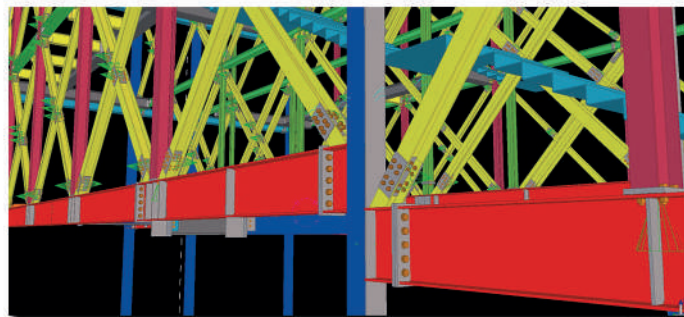
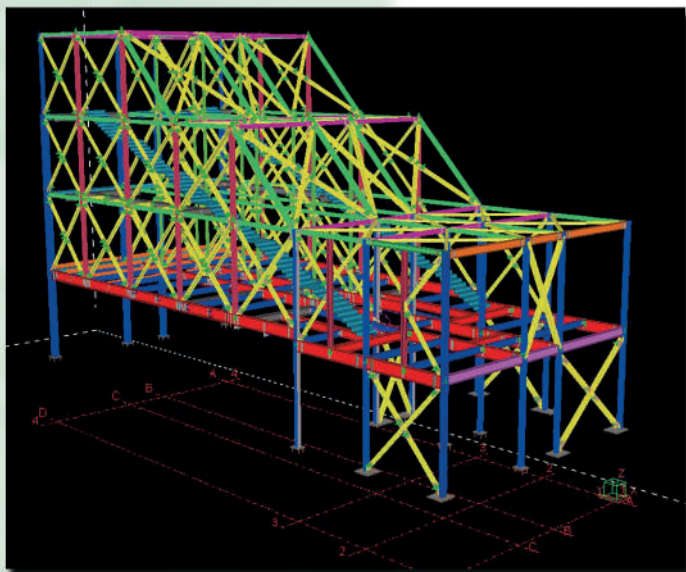
**Yunque original de Cayo Sempere Gimeno
Actualmente en nuestras instalaciones**



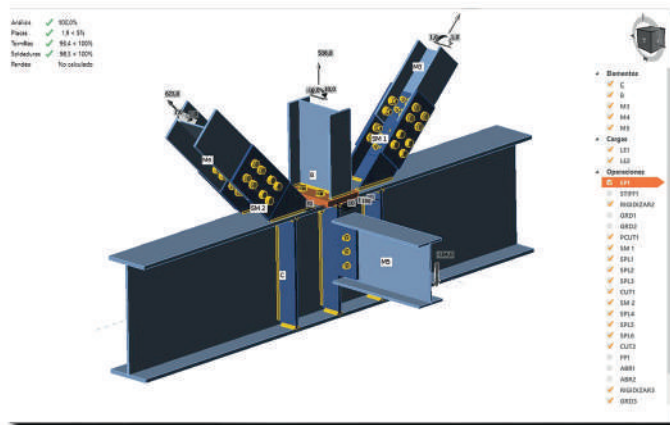
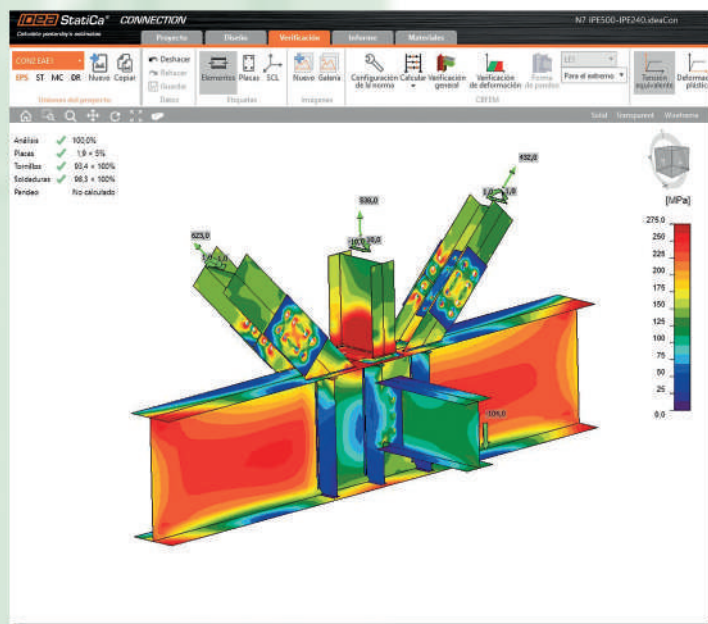
Dichas instalaciones se encuentran junto a la autovía Alicante-Alcoy, esto nos permite una comunicación privilegiada tanto vía marítima por el puerto de Alicante como terrestre conectada con las autovías de Madrid y Valencia.

Dpto. Técnico

Nuestro departamento técnico ofrece un servicio de asesoramiento técnico tanto a nuestros clientes y profesionales como ingenierías y arquitecturas, incluyendo:



- Predimensionado de sistemas estructurales en función de sus necesidades.
- Dimensionado de uniones atornilladas y soldadas.
- Planillas de elementos estructurales.
- Planillas para fabricación y mecanización de chapas y elementos industriales.

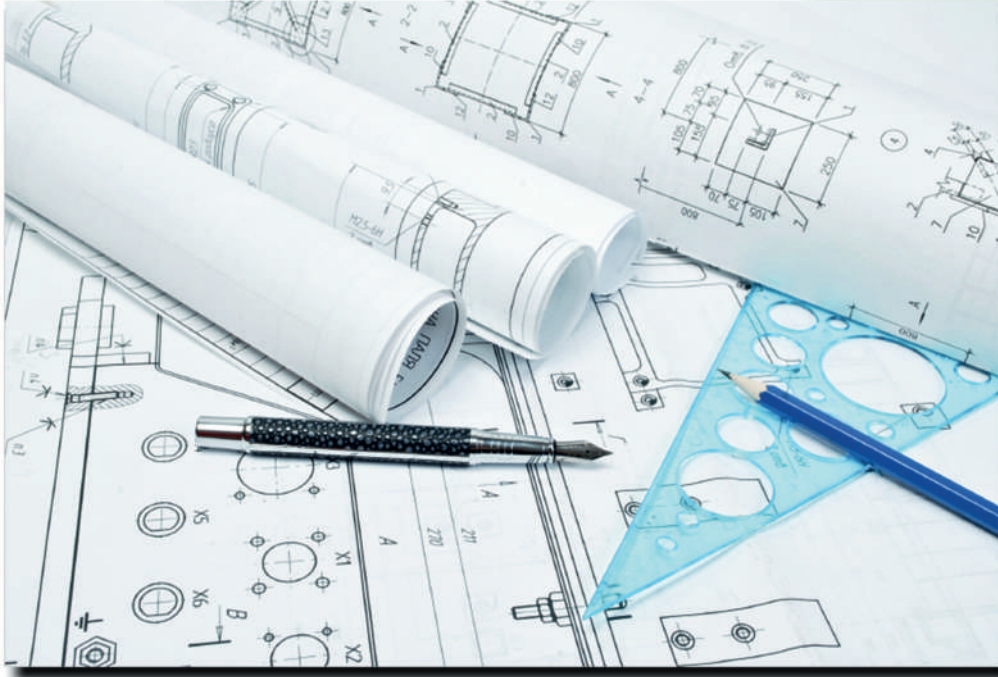


Para este fin, contamos con los mejores software de cálculo y diseño de estructuras en 3D. Software que nos permite de una forma visual modelar estructuras virtuales con todo tipo de detalle.

Procesos totalmente automatizados, ya que desde el mismo programa de diseño se envían las órdenes a las máquinas de producción como granallas, sierras, taladros, oxicortes, plasmas, e.t.c. Lo que nos lleva a un mayor control productivo, así como un notable aumento de calidad y productividad.

Dpto. Estudios

El cual se encarga de recepcionar los proyectos que tanto nuestros clientes, como nuestros comerciales, nos hacen llegar, con el fin de de estudiar la mejor solución y el mejor precio de mercado, tanto a nivel nacional como a nivel internacional.

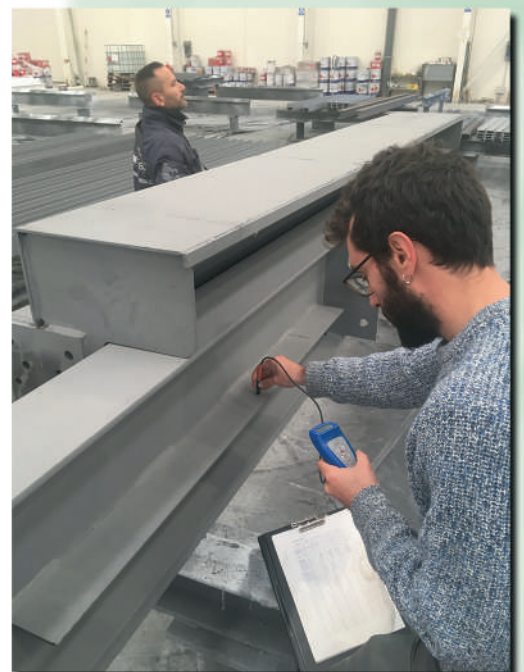


Dpto. Calidad

EMCASA dispone del sello **UNE-EN ISO 9001** y **EN 1090-1:2009+A1:2011 CE EXC3**.

Nuestro departamento de calidad se encarga del cumplimiento de la gestión de calidad según ISO 9001 como marcado CE, es decir recepción de materia prima, trazabilidad, ajustes de corte, taladro, soldaduras, acabado de pintura, e.t.c.

Pero todo esto sería imposible si no contásemos con nuestro dpto; un cualificado grupo de profesionales en continua formación, del más alto nivel técnico y humano, cuyo objetivo es el de conseguir la satisfacción de nuestros clientes, siempre basándose en la seriedad y la eficacia, bases fundamentales de nuestra actividad profesional.



PRODUCCIÓN

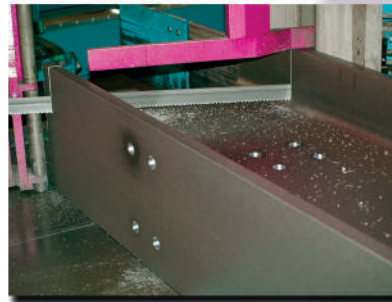
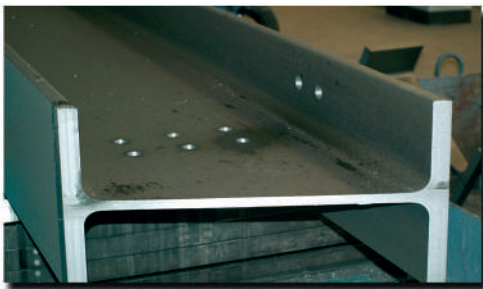
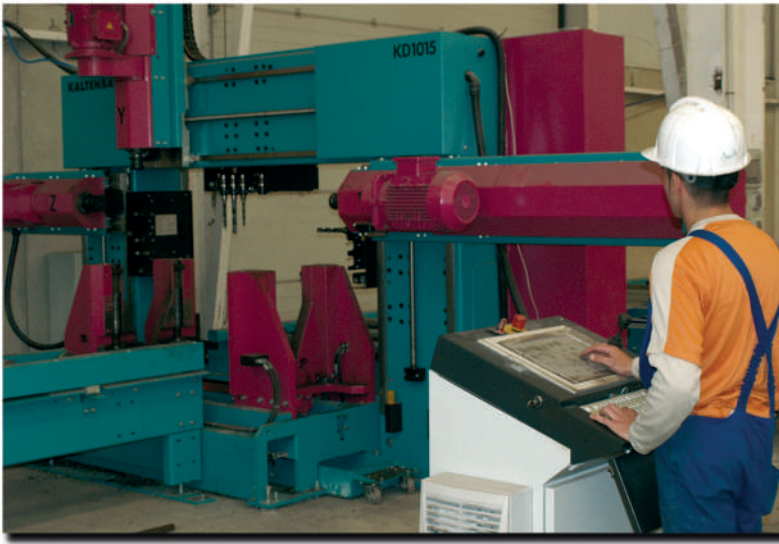


El proceso de producción arranca desde la recepción de datos del departamento técnico a las líneas automáticas, sin que nuestros operarios tengan que manejar dato alguno.



Una vez las piezas están cortadas y preparadas pasan a la línea robotizada para su ensamblaje y soldado





Robot al cual le entra la información como a las anteriores máquinas desde dto. Tecnico. Posteriormente una vez las piezas están soldadas pasarían a la fase de pintura y empaquetado para su posterior entrega en destino.

Este proceso será realizado con calidad y esquema de industria 4.0

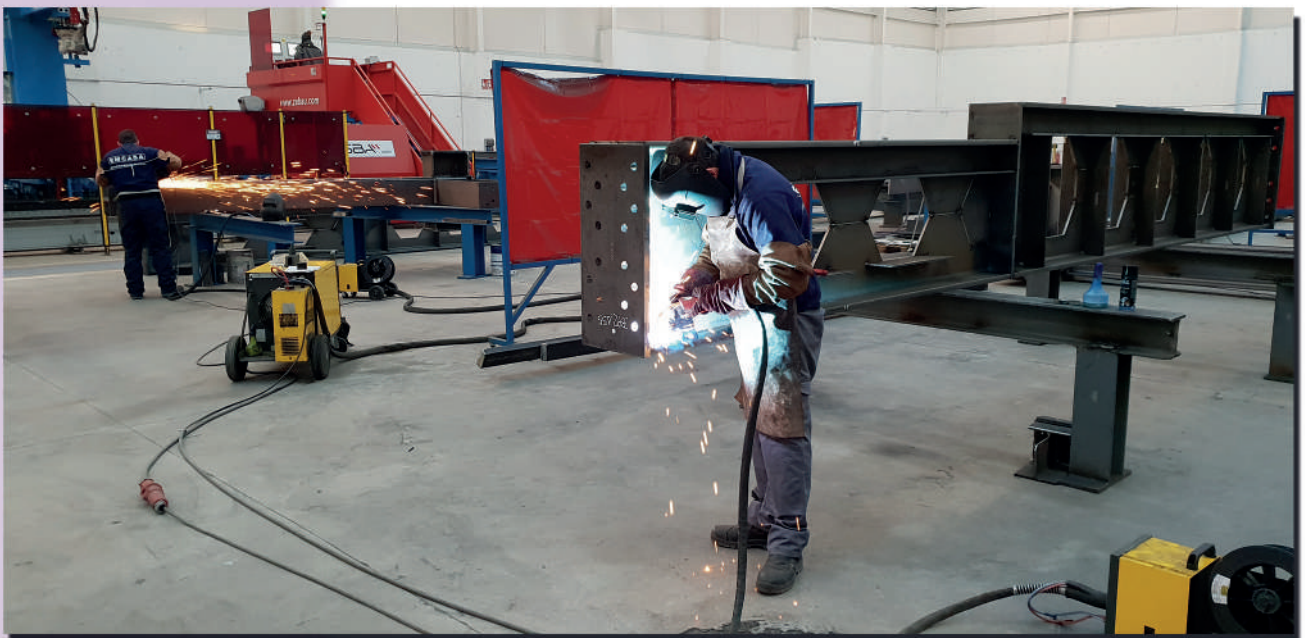
PRODUCCIÓN



Para el proceso de producción utilizamos un programa de gestión y producción llamado **STRUMIS**



STRUMIS es un programa que controla a tiempo real el estado de la producción de cualquier elemento que se esté fabricando, de esta forma nuestros clientes podrán saber en cualquier momento y en tiempo real el estado de su proyecto.



Nuestros talleres están equipados con dos líneas de grana, dos líneas de sierra/taladro, un oxicorte de 4 cabezales, una máquina de alta producción para chapa industrial con (plasma, oxicorte, taladro, roscado, fraseado, scribing), arco sumergido con dos cabezales, e.t.c.



Este sistema, el de arco sumergido, es especialmente conveniente para soldaduras rectas de gran longitud, así como piezas de acero de mediano y alto espesor.

Usado principalmente en la fabricación de plantas químicas, grandes estructuras, vigas armadas, vigas de sección variable y en la industria de la fabricación y reparación de barcos.

Sus principales ventajas son:

- Permite obtener depósitos de propiedades comparables o superiores a las del metal base.
- Soldaduras homogéneas.
- Soldaduras 100% radiográficas.
- Soldaduras de buen aspecto y penetración uniforme.

Las piezas terminadas son empaquetadas, si lo requieren, para facilitar así la carga y el transporte de las mismas, y almacenadas en la zona de productos terminados a la espera de ser enviadas a su destino.

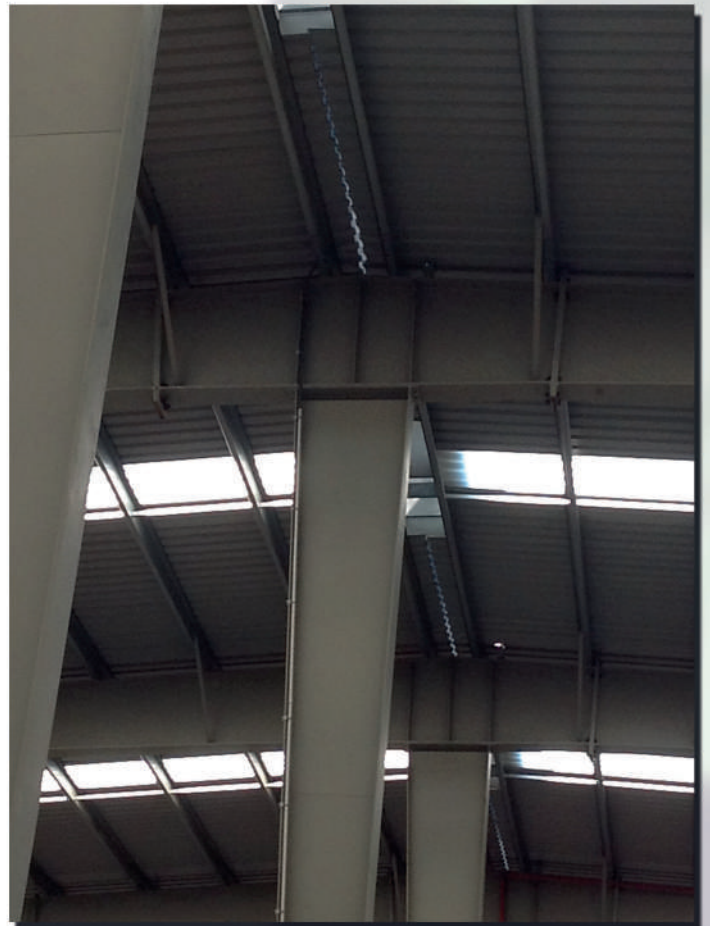
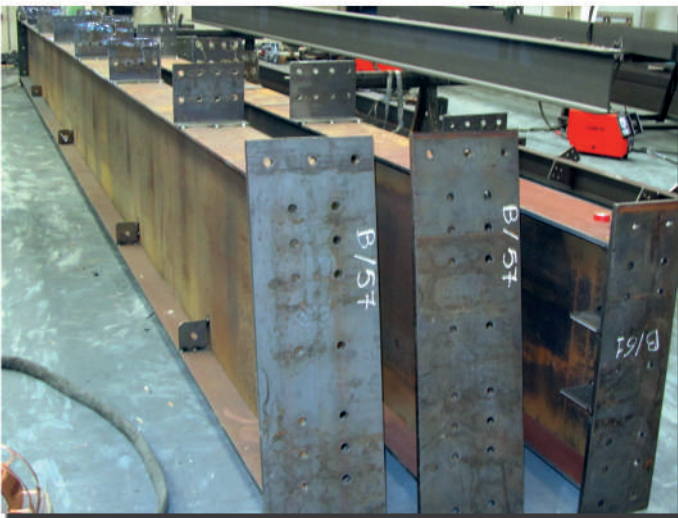
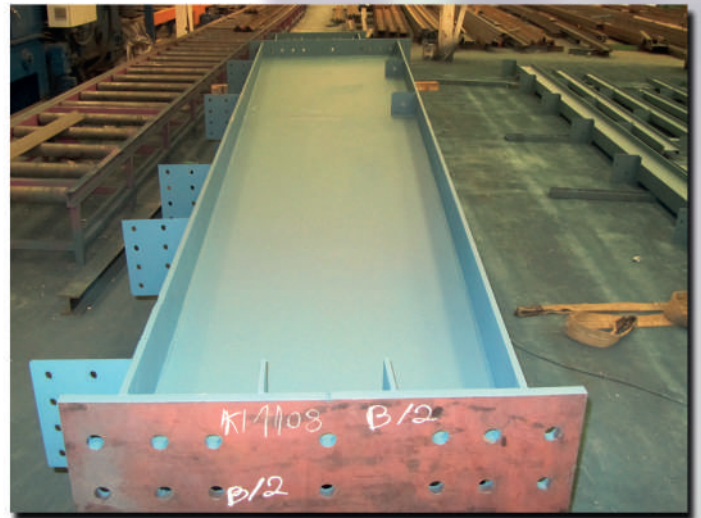


PRODUCCIÓN



PRODUCCION

SECCIÓN VARIABLE y VIGA ARMADA



REHABILITACIÓN

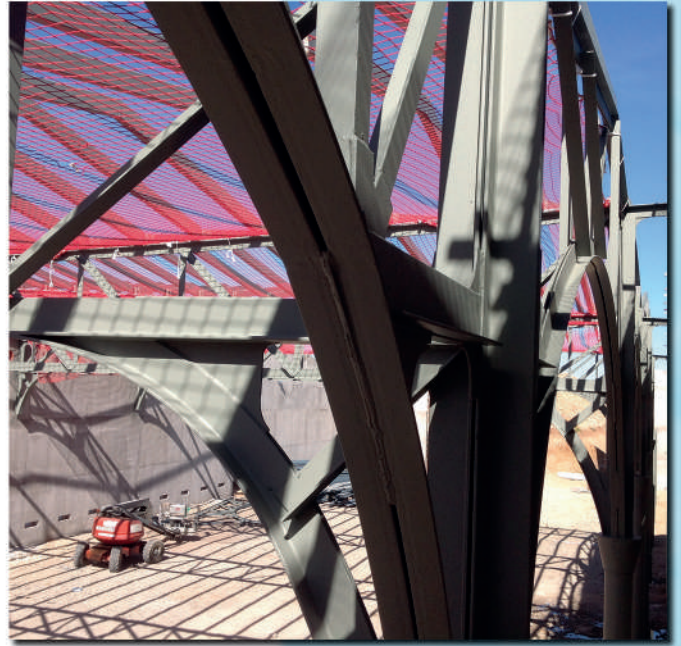


PRODUCCION



**Obra: 9 Bloques de viviendas unifamiliares
en Camp de Mar - Palma de Mallorca**





Ampliación Bodega Marqués de Murrieta


MARQUÉS DE MURRIETA
ESTATES & WINES

 **SANJOSE**
CONSTRUCTORA





Mercadona Ibiza



Mercadona Alcoy





**Mercadona
Menorca**



Mercadona Crevillente





Centro Comercial Alisios Las Palmas de Gran Canaria.
UTE:





Fundación Valencia Basket





UTE:

vopi4
constructora

elecnor

**TERMINAL E
PUERTO DE BARCELONA**



OBRAS



Planta de producción cerámica. 12.000 m2.

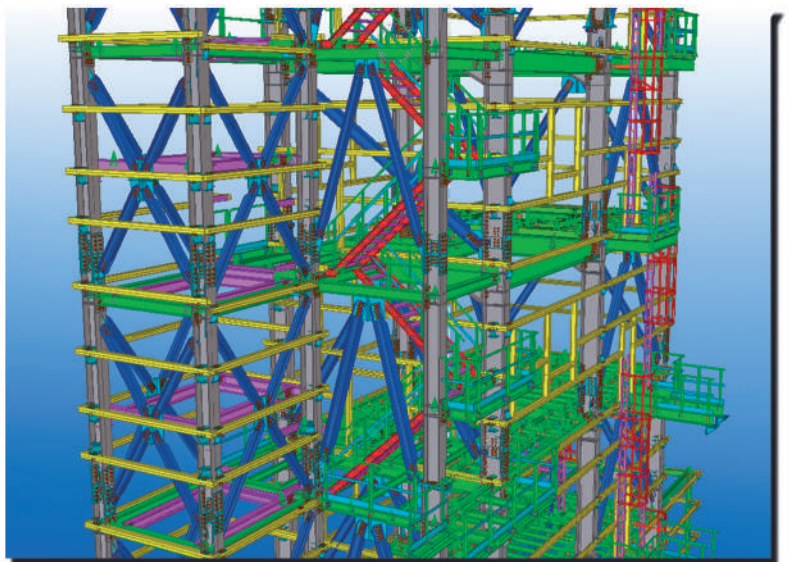
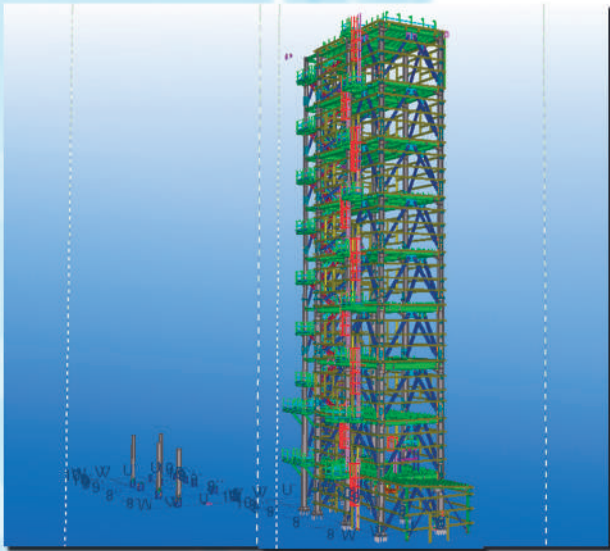


**Ampliación
factoría FORD
Almusafes
85.000 m²**





SIEMENS
Proyecto para
SIEMENS



Edificio de secado
Planta Industrial de Castellón

UBE





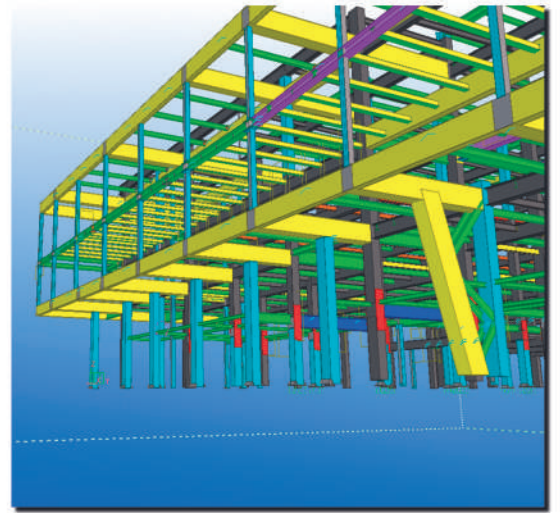


ferrovial



Sol Meliá

Piscina Flotante en Magalluf - Palma Mallorca







Hotel Cadena Riu
Maspalomas - Gran Canaria







Aparcamiento / Planta Solar
Superficie: 10.000 m²
Monforte del Cid (Alicante)





**Estructura para cubierta
Campo de fútbol del Collao
Alcoy (Alicante)**



SEAT



**Aparcamientos / Marquesinas
para centros comerciales,
urbanizaciones, etc...**



Pasarela Puente Madrid (Madrid)

tecyrsa

Conservamos tus estructuras





PERFIL SIN
CENTRO LOGÍSTICO



EMCASA

ESTRUCTURAS METÁLICAS EMCASA S.L

Pol. Industrial El Maigmo 03109 TIBI (Alicante)

Tel. 96 538 27 06 emcasa@emcasa.es

www.emcasa.es